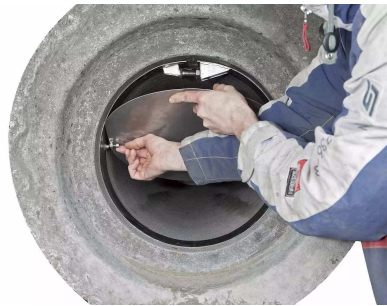


Verlegeanleitung



1. Das Gewinde des Spannrings soweit möglich mittels zwei Maulschlüssel der Größe 19 in das Rohr pressen.



2. Klappe in die seitliche Gewinde schrauben



3. geschlossene Froschklappe.

Hersteller:

Beton Tille GmbH & Co KG

Betonprodukte | Baustoffe

Bahnhofstrasse 61

32805 Horn Bad Meinberg

Telefon: 05234 690 611